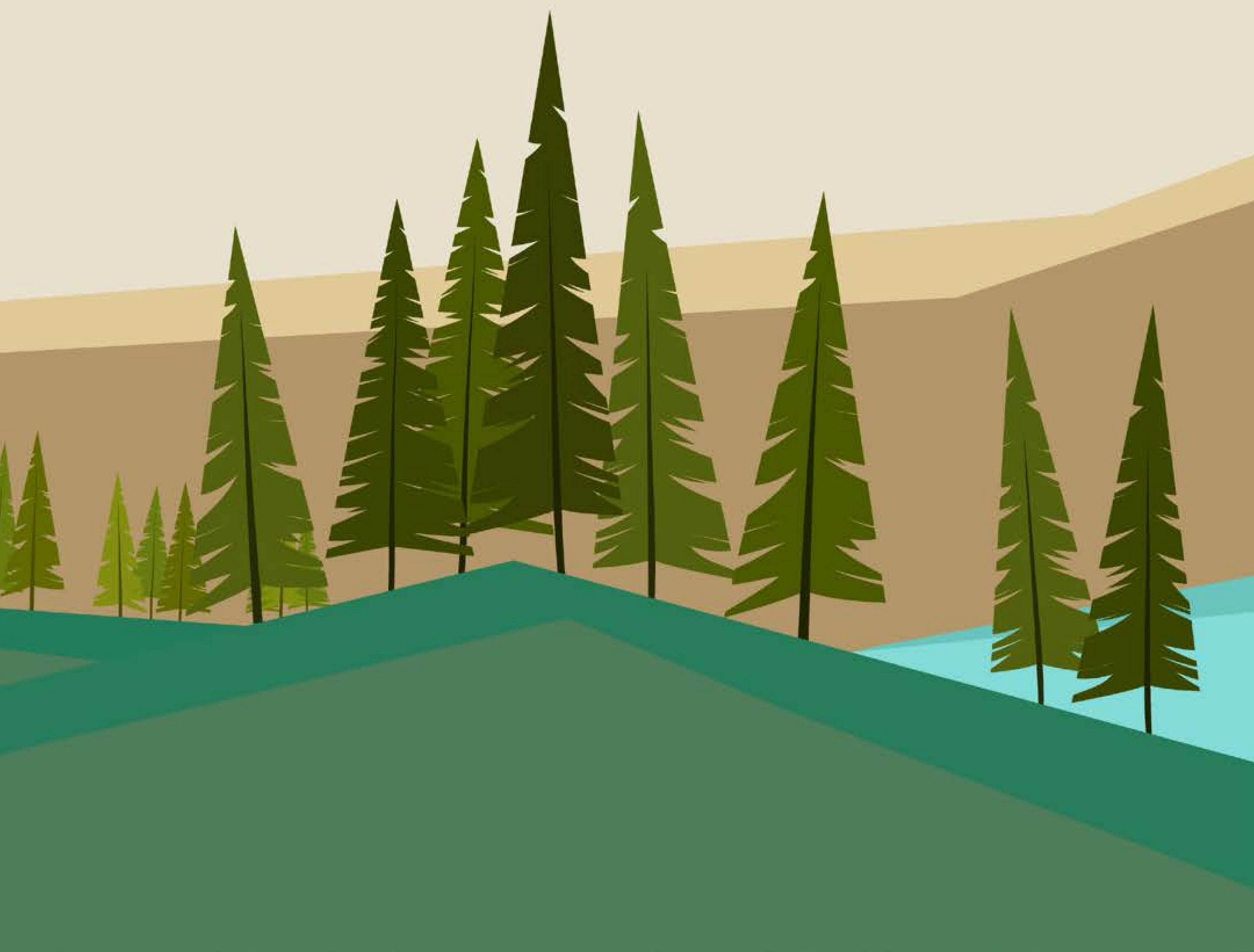




camping in nature

REISEPLANER

Erkunden Sie die Umgebung des Heide Camp Brüggen mit unserem digitalen Guide.



Suchen Sie sich einen der Orte auf der Karte aus & Klicken Sie auf den Punkt, um mehr zu erfahren.





Depot Brüggen/Bracht

Entfernung: Direkt am Campingplatz angrenzend

Direkt am Campingplatz angrenzend liegt das Depot Brüggen/Bracht. Es ist ein beliebtes Ausflugsziel für Wanderer und Naturbegeisterte.

Auf diesem ehemaligen Militärgelände erstrecken sich zahlreiche Wanderwege und Natur pur.



[zurück zur Karte](#)



Burggemeinde Brüggen

Entfernung: In unmittelbarer Nähe zum Campingplatz

In der unmittelbaren Nähe zum Campingplatz, in südlicher Richtung, befindet sich die Burggemeinde Brüggen mit seinem historischen Ortskern. Brüggen zeichnet eine beschauliche Fußgängerzone mit attraktiven Geschäften und einer vielfältigen Gastronomie aus.

In Brüggen finden das ganze Jahr über Veranstaltungen kultureller Art statt.



[zurück zur Karte](#)



Golddorf Born

Entfernung: Ca. 2,5 km vom Campingplatz entfernt

Ca. 2,5 km vom Campingplatz entfernt liegt die Ortschaft Born, welches auch schon mal als „Golddorf“ ausgezeichnet wurde.

In Born findet man in den neu gestalteten Schwalmauen die Möglichkeit ausgedehnte Spaziergänge zu unternehmen. Das Highlight in Born ist der Borner See, welcher fußläufig gut zu umrunden ist.



[zurück zur Karte](#)



Hariksee

Entfernung: Ca. 7 km vom Campingplatz entfernt

Von Born aus gelangt man innerhalb von 10 Minuten mit Fahrrad zum Hariksee. Paddeln, rudern, oder die Fahrt mit einem kleinem Motorboot, dem „Patschel“ machen den Ausflug für Groß und klein zu einem Highlight.

Einkehren kann man in einem von mehreren Restaurants um den See. Eine Minigolfanlage ist am Hariksee auch vorhanden.



[zurück zur Karte](#)



De Meinweg

Entfernung: Ca. 18 km vom Campingplatz entfernt

Vom Hariksee aus kann man das Naturschutzgebiet „de Meinweg“ erreichen. Hier sind ausgedehnte Tagestouren mit dem Fahrrad möglich. Ein ausgeklügeltes Fahrrad Leitsystem, die sogenannten „knoppunte“ eröffnen zahlreiche Möglichkeiten die Natur zu erkunden. Die Landschaft ist abwechslungsreich. Von Buchen- und Eichenwäldern, über Heidelandschaften, Wacholderheiden und Mooren.



[zurück zur Karte](#)



Venlo (NL)

Entfernung: Ca. 18 km vom Campingplatz entfernt.

In nördlicher Richtung vom Campingplatz, befindet sich Venlo. Ein historischer Marktplatz lädt in einer urigen Gastronomie zum Verweilen ein. An der Maas befindet sich eine Marina und eine Hafenpassage mit Restaurants und Lounge Bars. Samstags findet ein traditioneller Wochenmarkt, mit regionalen Angeboten, statt.

Der Weg vom Heidecamp nach Venlo ist bequem mit dem Fahrrad zu erledigen und führt durch den Brachter und Kaldenkirchener Wald.



[zurück zur Karte](#)



Krickenbecker Seen

Entfernung: Ca. 15 km vom Campingplatz entfernt

Östlich von Venlo befinden sich die Krickenbecker Seen, die umwandert oder mit dem Fahrrad erkundet werden können. Auf dem Weg dorthin kann man einen alten Fliegerhorst aus dem 2. Weltkrieg bewundern, der zu damaliger Zeit von der Wehrmacht genutzt wurden. Alte Hangars sind im Wald noch zu bestaunen. Der Weg von Venlo zu den Krickenbecker Seen führt über die „Venlose Heide“. Auf der Strecke liegen immer wieder Einkehrmöglichkeiten. Auf dem Rückweg von den Krickenbecker Seen über Kaldenkirchen, kann man die Sequoia Farm besichtigen. Riesige Bäume in Mitten eines Waldes.



[zurück zur Karte](#)



Elmpter Schwalmbruch

Entfernung: Ca. 9 km vom Campingplatz entfernt

Vom Heidecamp in südwestlicher Richtung erreicht man schnell das Elmpter Schwalmbruch. Hier befindet sich noch eine der letzten Wacholderheiden der Region. Von einem großen Aussichtspunkt kann man die gesamte Region überblicken. Stege führen durchs Moor. Spannend für Groß und Klein.

In unmittelbarer Nähe befindet sich eine Seenlandschaft mit mehreren Seen rund um den Venekotensee.



[zurück zur Karte](#)



Swalmen (NL)

Entfernung: Ca. 10 km vom Campingplatz entfernt

Über das Elmpter Schwalmbruch erreicht man auch sehr schnell Swalmen. Swalmen hat einiges zu bieten.

Hier befindet sich ein beheiztes Freibad, eine Indoor-Kartbahn & Nur 5 Minuten entfernt findet man den Shop von Formel 1 Weltmeister Max Verstappen. Hier kann man einen echten F1 Boliden besichtigen.



[zurück zur Karte](#)



Roermond (NL)

Entfernung: Ca. 18 km vom Campingplatz entfernt

Von Swalmen erreicht man mit dem Fahrrad die historische Altstadt von Roermond mit tollen Einkaufsmöglichkeiten und einer einzigartigen Gastronomie. In Roermond findet man auch Europas größtes Outletcenter. Shoppen muss man hier unweigerlich.



[zurück zur Karte](#)