



HEIDE CAMP RESORT BRÜGGEN

Das Naturerlebnis in Nordrhein-Westfalen

ÜBER DEN CAMPING

Heide Camp liegt in einer reizvollen landschaftlichen Umgebung im Naturpark Maas – Schwalm-Nette direkt am Waldrand. Nur 2 km vom Ortskern Brüggen mit seinen historischen Gebäuden. In direkter Nachbarschaft finden Sie das Naturschutzgebiet „ehemaliges Depot“ und einen Natur- und Tierpark.

Heide Camp Brüggen, mit seinen zahlreichen Ausflugszielen und Sehenswürdigkeiten die auf gut ausgezeichneten Rad- und Wanderwegen mit dem Rad oder auch zu Fuß zu erreichen sind.



EINE
UMSTRUKTURIERUNG
IST
WÜNSCHENSWERT

DER CAMPINGPLATZ

Heide Camp gibt es schon seit mehr als 25 Jahren und ist im Laufe der Jahre in die Jahre gekommen

INFRASTRUKTUR

Die aktuelle Infrastruktur entspricht nicht mehr die heutige Anforderungen und wir wollen weg von fossilen Brennstoffen

POTENZIAL

Gäste möchten die umliegende Natur genießen und gleichzeitig Regionales erleben

HEUTIGE GÄSTE

Wo sie früher echte Camper waren, sind es heutzutage mehr Dauercamper, die häufig nur günstig wohnen möchten.

UNTERKÜNFTE

Touristen:

Die touristischen Plätze liegen größtenteils auf einer großen asphaltierten Fläche und verfügen über kein Naturerlebnis

Dauer:

Die derzeit im Park befindlichen Unterkünfte entsprechen nicht mehr den Standards und verfügen über zu viele Anbauten. Dadurch können häufig Abstände von 5 Metern nicht mehr eingehalten werden



NEU ENTWICKLUNG

DIE NEUE ART VOM CAMPING

Eine neue Art des hochwertigen Campings mit Wohnwagen oder Wohnmobil und einem Mobilheim auf einem Naturgrundstück im Resort

HOCHWERTIGE STELLPLÄTZE

Innovative und hochwertige neue Stellplätze in einer natürlichen Umgebung, die sich in die angrenzende Landschaft einfügen.

ZIELGRUPPE

Junge Familien und jung gebliebene Rentner, die campen oder als Wochenendgast in einem Mobilheim, Brüggen und die Umgebung genießen möchten

LOKALES EINKOMMEN

Touristen, die sich immer wieder in der Region aufhalten und bei lokalen Unternehmern einkaufen.

Touristische Gäste die die regionale Wirtschaft und das Freizeitangebot nutzen.

DAS ANGEBOT DES HEIDE CAMP RESORT BRÜGGEN



CAMPING

Neuer Comfort-Campingplatz mit Wunsch nach ADAC Superplatz



MIETUNTERKÜNFTE

Moderne Unterkünfte für die nicht „Camper“ die Brüggen entdecken möchten



RESORT

Hochwertiger und naturnah gestalteter Chalet Park



GASTRONOMIE

Regionale Gastronomie mit lokalen Produkten für Familie



ERHOLUNG

Erweitertes Unterhaltungs- und Wellnessangebot. Gute Anbindung an der Naturpark-Schalm - Nette



ANBINDUNG DER DEUTSCH-NIEDERLÄNDISCHER GRENZREGION AN DEN NATURPARK SCHWALM-NETTE

Heide Camp Resort Brüggen bringt neue Touristen in die Region

VORTEILE NEU STRUKTURIERUNG



- ✓ Neuer hochwertiger Campingplatz in der Region
- ✓ Naturerlebnis aus der Umgebung
- ✓ Neue hochwertige Stellplätze mit nachhaltigem Energiekonzept
- ✓ Neue touristische Gäste
- ✓ Brüggen und die Region wieder im Fokus

A photograph of a man and a woman hiking away from the camera on a dirt path through a lush green forest. The woman is on the left, wearing a light blue long-sleeved shirt and dark pants, with a blue backpack. The man is on the right, wearing a blue short-sleeved shirt and dark pants, with a grey backpack. A black dog is walking between them. The path is surrounded by tall grass and dense foliage. A wooden fence is visible on the left side of the path. The text 'WIE WIRD HEIDE CAMP RESORT BRÜGGEN AUSSEHEN' is overlaid in a light green font on the right side of the image.

WIE WIRD
HEIDE CAMP
RESORT
BRÜGGEN
AUSSEHEN



DEN GEDANKEN

GRUNDLAGENERMITTLUNG

Die Analysen basieren auf Markttrends, Branchenentwicklungen und Studienfahrten

ZUSAMMENFASSUNG

Die Erfahrung zeigt, dass Gäste die Natur gerne hautnah genießen möchten. Den neu zu gestalten Park bietet Natur und Komfort in Einklang

KONZEPTION

Minimalistisch und naturfreundlich

SITUATION IM MOMENT



SITUATION IM MOMENT

Rezeption



SITUATION IM MOMENT

St. Barbara Church

Vorne

Hinten



SITUATION IM MOMENT

St. Barbara Church

Vorderansicht



Innen



WIE ES WERDEN SOLL





EINE VOGELPERSPEKTIVE



ALT - NEU





TOURISTEN

DAUER

VERMIETUNG

CAMPING &
WOHNMOBILE
STELLPLÄTZE

GRÜNANLAGE

SPIELPLÄTZE



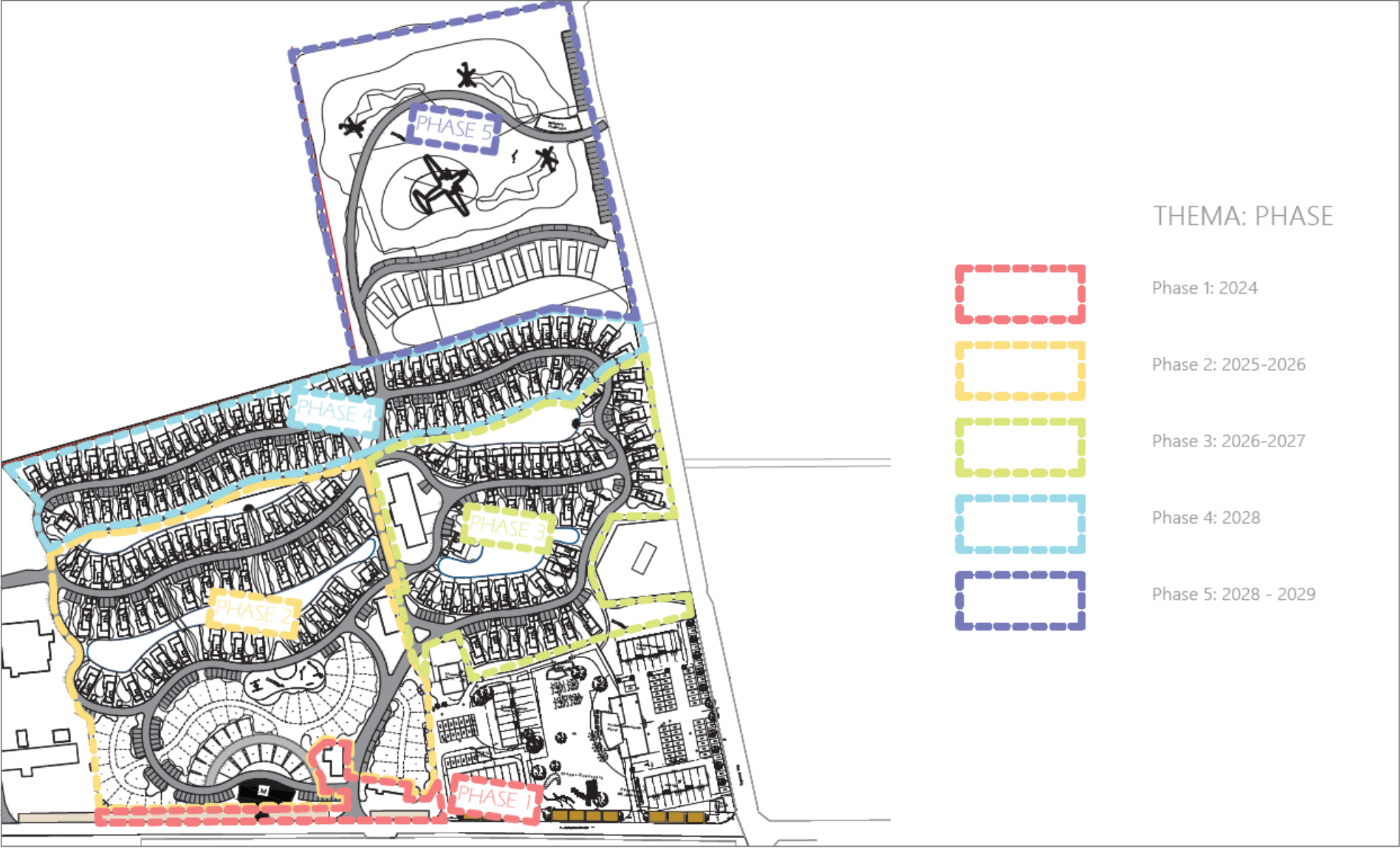


CHALET PLÄTZE AM WASSER

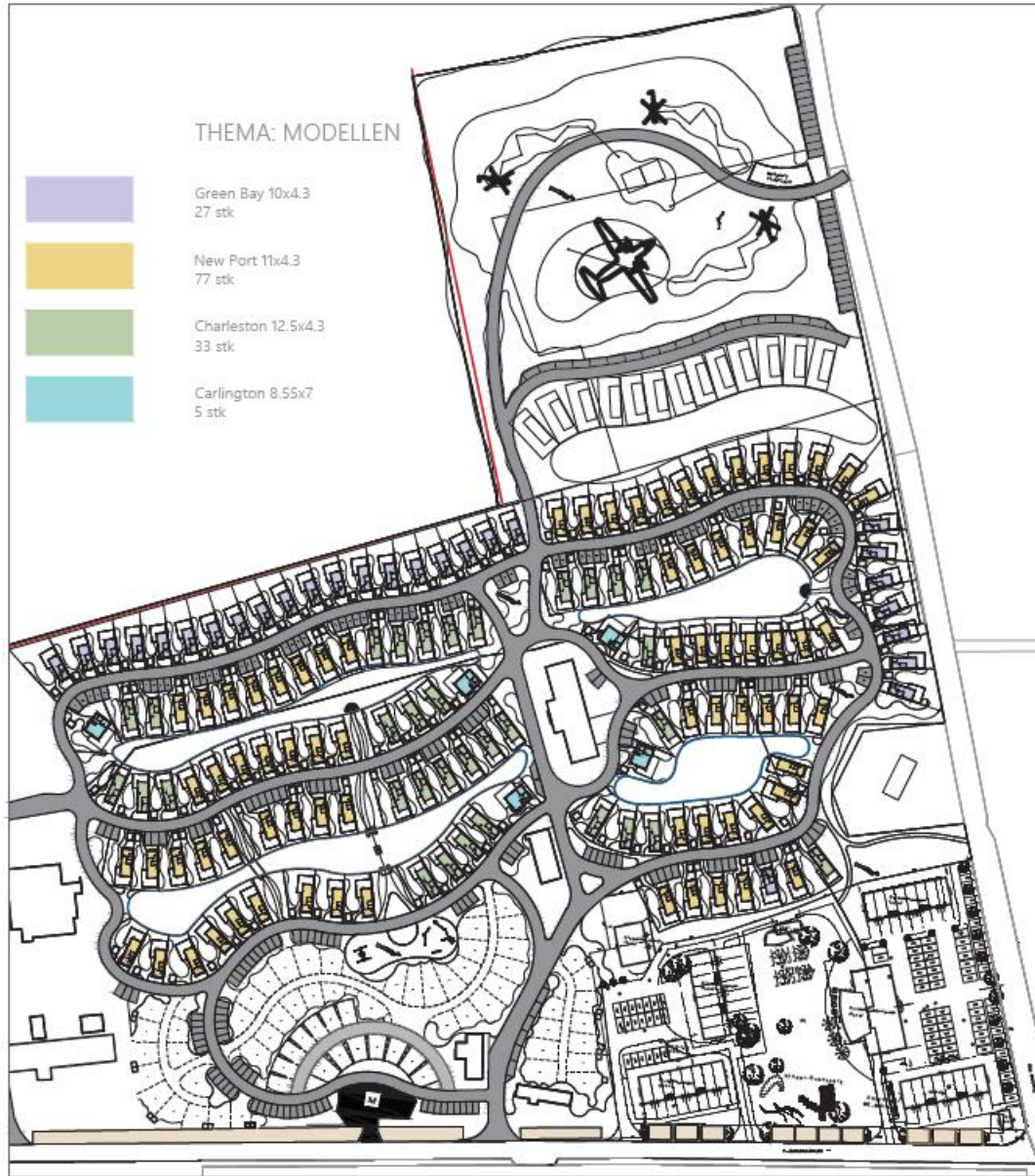
Natur pur



PHASE IN DER ENTWICKLUNG

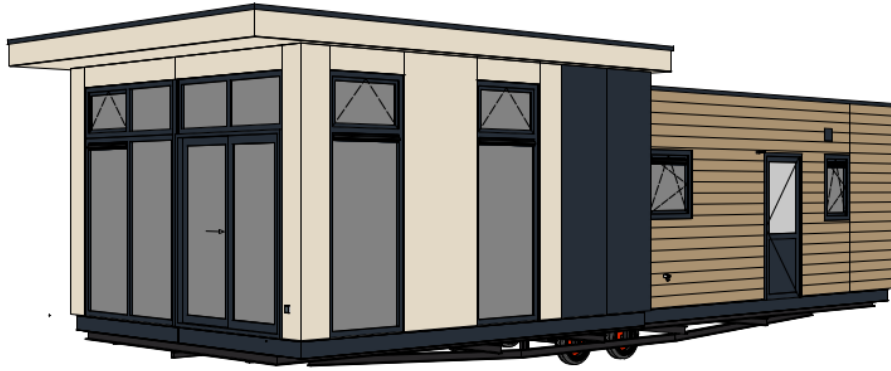


CHALET TYPEN

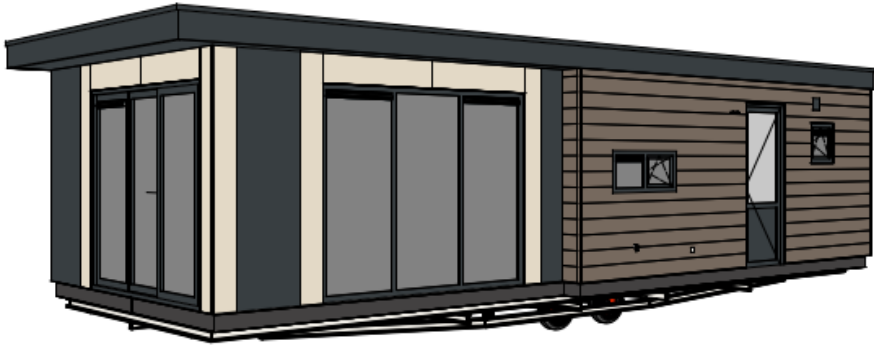


DIE MODELLEN

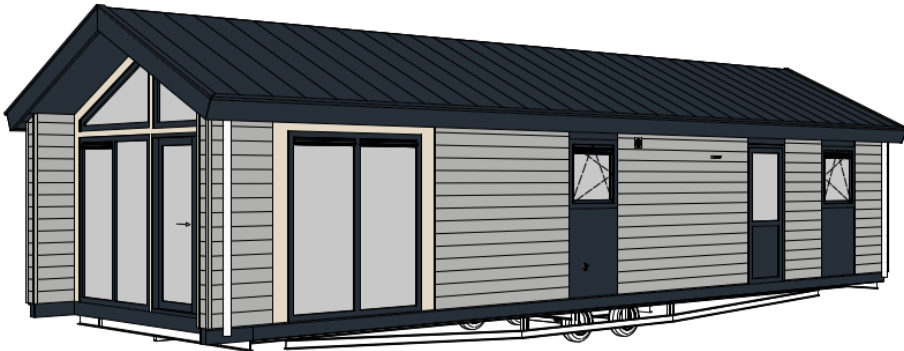
NEWPORT



GREENBAY



CHARLESTON



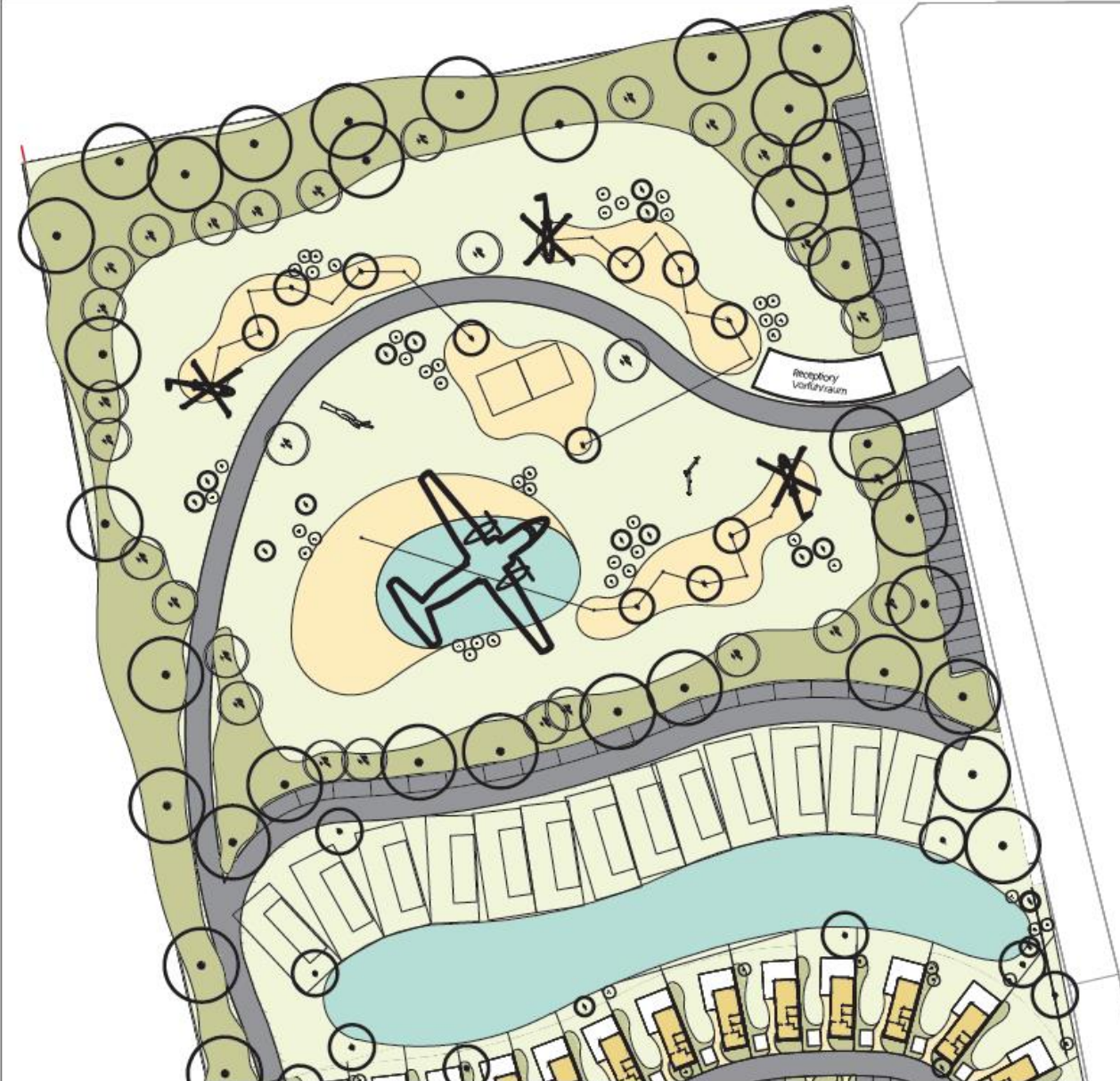
INTERIOR



INTERIOR



GESCHICHTE SPIELERISCH BEWAHREN.





GESCHICHTE
SPIELERISCH
BEWAHREN

KLETTERPARK
BRÜGGEN

PHASEN IN DER ENTWICKLUNG

Die Wachstumsphase des Resorts

2024

Rückbau von Gelände und Bestandsgebäuden.
Schaffen neuer Infrastruktur und 3 Muster-Modelle
Umgestaltung & Erweiterung Rezeptionsgebäude
Restaurierung der St. Barbara Church

2025-2026

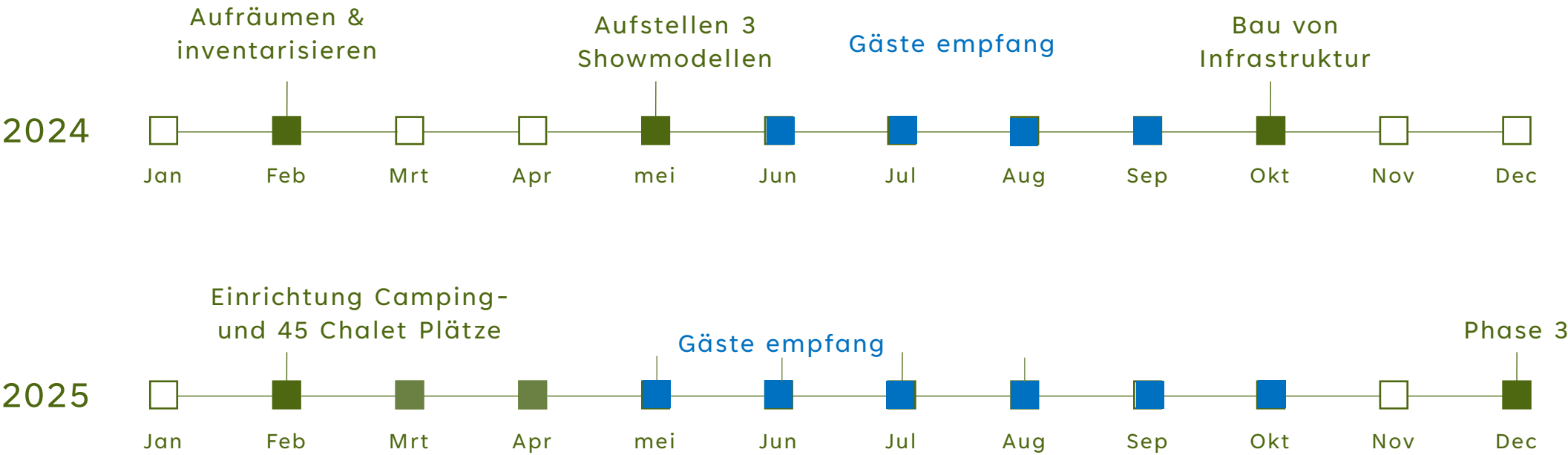
Errichtung neuer touristische Stellplätze und &
1. Phase Mobilheim Plätze

2026-2027

Umbau & Erweiterung des Hauptgebäudes
Erweiterung 2. Phase Mobilheime Plätze



ZWEIJAHRES- AKTIONSPLAN



HOCHWERTIGES RESORT:



ALLGEMEIN:

- ✓ viel Grün aus der Umgebung in den Park integriert
- ✓ Schon beim Eingang soll der Gast ein „grünes Gefühl“ bekommen
- ✓ Natürlich gebaute Spielanlagen aus Holz, verteilt über den gesamten Park
- ✓ Wadis werden gebaut, um Wasser zurückzuhalten und eine natürliche Atmosphäre zu schaffen

TOURISTEN STELLPLÄTZE

- ✓ große Camping- und Wohnmobil Plätze
- ✓ teilweise mit Privatsanitär
- ✓ Jeder Stellplatz verfügt über einen eigenen Strom-, Wasser- und Abwasseranschluss



TOURISTISCHE STELLPLÄTZE IN DIE NATUR

HOCHWERTIGES RESORT:



DAUER CAMPING

- ✓ Keine Gartenzwerge und Fahnen mehr
- ✓ keine Zäune mehr, sondern nur noch natürliche Grundstücksgrenzen
- ✓ Keine eigenen Bauwerke mehr
- ✓ gleiche oder passende Abstellräume für alle
- ✓ Einheitliches Gesamtbild

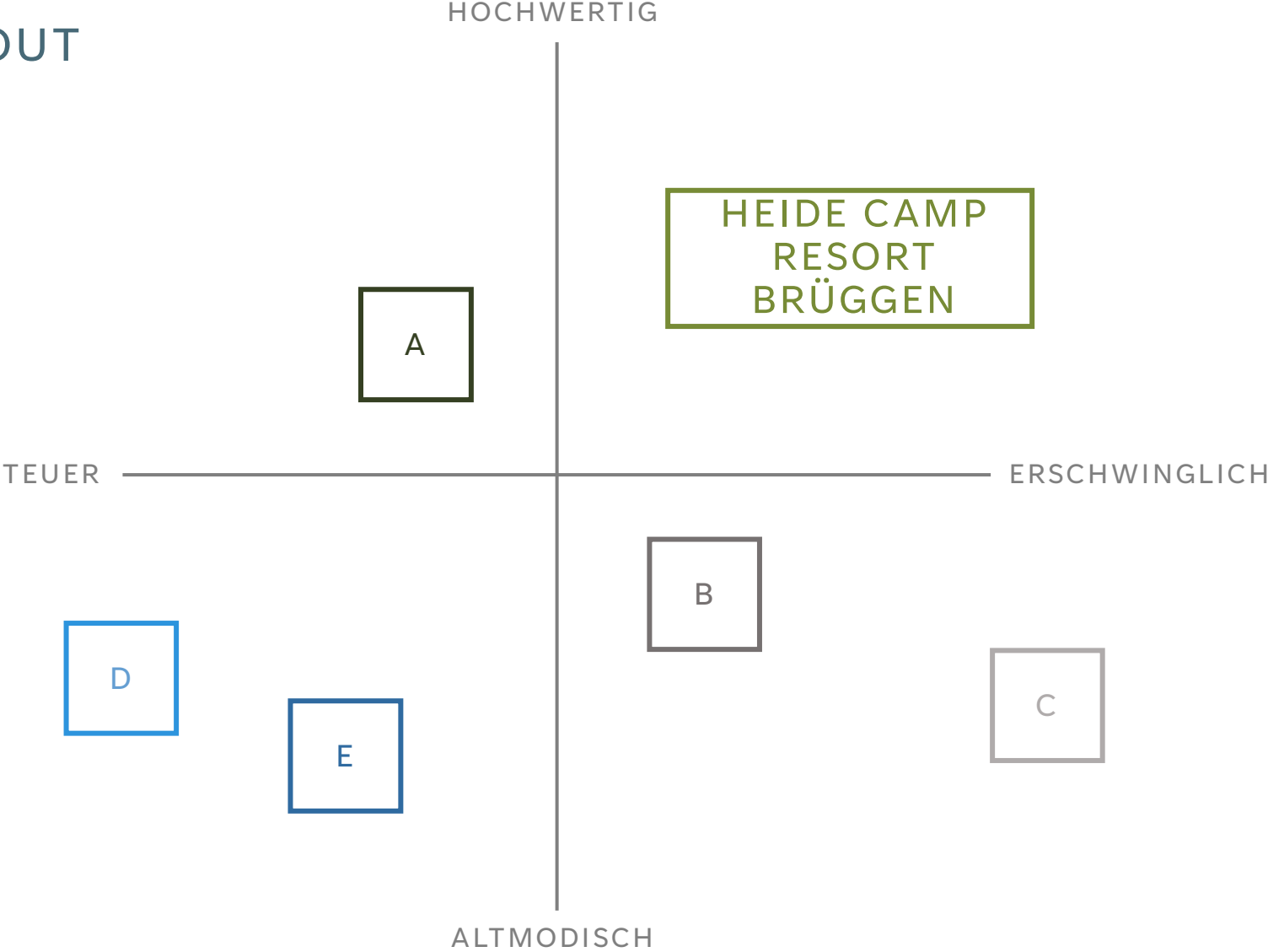
ZUSAMMENFASSEND

Mit anderen Worten, ein qualitativ hochwertiges Resort mit Dauercamping 2.0 wo ein „neuer“ Tourist Brüggen besucht



MOBILHEIM STELLPLÄTZE IN DIE NATUR

KLASSIFIZIERUNGSLAYOUT



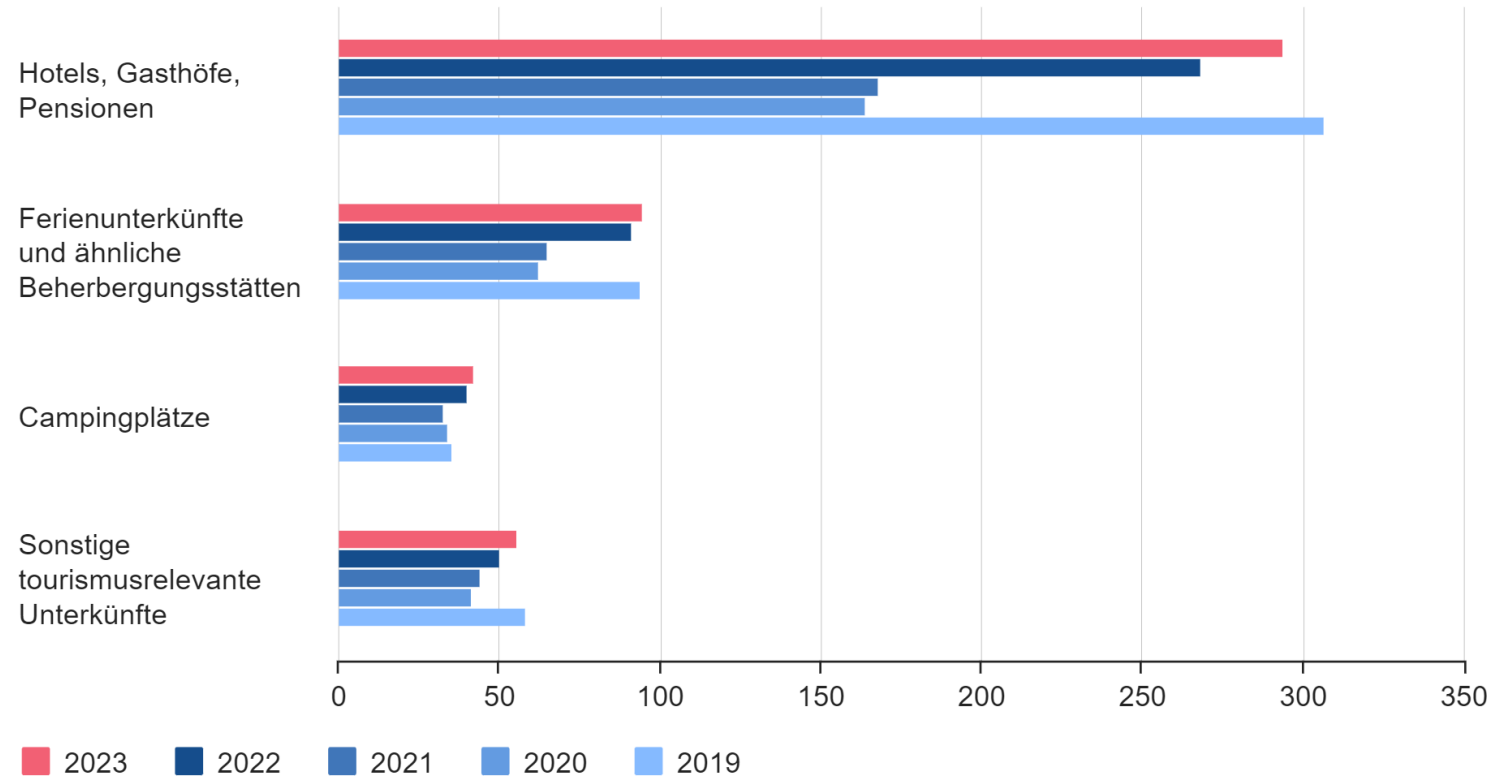
DEUTLICH MEHR ÜBERNACHTUNGEN AUF CAMPINGPLÄTZE ALS IN VOR-CORONA-JAHR 2019

Statistieken

- ✓ Die Zahl der Übernachtungen von Gästen aus dem Inland stieg in 2023 gegenüber Vorjahr um 6,2% auf 406.3 Millionen.
- ✓ Die Zahl der Übernachtungen von Gästen aus dem Ausland war mit 80.9 Millionen um 18,9% höher als 2022.
- ✓ Während die Ferien Unterkünfte das Niveau von 2019 leicht übertrafen (0,9%), konnten die Campingplätze ihre Übernachtungen in Vergleich zu 2019 sogar deutlich steigern (+18,3%)

Übernachtungen nach Betriebsarten

in Millionen



© Statistisches Bundesamt (Destatis), 2024

REFERENZ PROJEKTEN

Seepark Süsel



REFERENZ PROJEKTEN

Dülmener See



DAS TEAM AM HINTERGRUND



ROB SCHELL

Sachverständiger für Camping
& Ferienparkwirtschaft



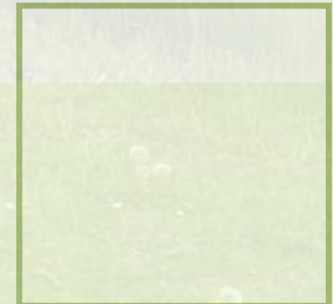
MARC DRISSEN

Designer



FRED VAN WIJLICK

Landschaft Planer



3D ANIMATION



ZUSAMMENGEFASST

Wir hoffen, dass Sie genauso begeistert sind wie Initiator Harald Drathen, dieser Region wieder die Gäste zu bieten, die Brüggen verdient.

Heide Camp Resort Brüggen, der neue Park, auf den wir alle stolz sein können. Ein ADAC superplatz, an dem Natur und Tourismus verantwortungsvoll zusammenkommen.

DANKE

Rob Schell

0031-683219858

Rob.Schell@home.nl



Legende

	Bekanntes Gebiet		Raumgrenz-Erweiterung		Erhaltene Flächen	Fläche 1.388 m ²
	Gebäude abbruch geplant		Fläche 1.774 m ²		Neue Wege (angeplant)	Fläche 7.306 m ²
	Grünfläche Bekanntes Gebiet		Fläche 4.232 m ²		Vorbestellte Außenflächen Bestand	Fläche 34.412 m ²
	Grünfläche geplant		Fläche 9.067 m ²		Neue Wasserflächen	Fläche 5520 m ²
	Bestandsgebäude		Fläche 142 m ²			

Übersicht der nicht baulichen Anlagen

- 75 Stück Mobilheime bis 50 m² (bebaute Fläche)
- 4 Stück Mobilheime bis 70 m² (bebaute Fläche)
- 70 Stück je 10x pro Mobilheim, kleine Gartrabschuppen bis 7,5 m² (bebaute Fläche)

Übersicht Bestandsgebäude

1. Hotel- und Beherbergungsgebäude (LOG), Angestellten u. Betriebsdiensterwohnungen (Z.OG) sowie öffentliches Spiel- u. Aufenthaltsräumen (EG) → 1-11 als Staffelformbau
2. Sanitär- und Waschräume (SG) und Angestelltenkantine (OG) → 1-11 als Staffelformbau
3. Empfangs- u. Rezeptionsgebäude (SG) und Betriebsverwaltungsbüros (OG) → 1-11 als Staffelformbau
4. Service-Garage (EG) → 1-11
5. Mehrfamilien (OG) → 1-11

